

KOYUNLARDA YETİŞTİRME DÜZENİ ve ÜREME ÖZELLİKLERİ (*)

Çeviren
Mehmet Örkiz (**)

Koyunların yetiştirme özellikleri dikkate alınarak, ayda en az bir defa oesturus (kızgınlık) gösteren dişilerin belirli bir zamanda döllenip döllenemeyecekleri incelenmiştir. Değişik şartlarda yapılan incelemelerde aşağıdaki bazı önemli bilgiler elde edilmiştir.

a) Buluş

Bu konuda dişiler iki kadagoriye ayrılmaktadır:

1— Bir yaşından önce kızgınlık gösterenler; bunlar daha ziyade Kışın ve İlkbaharın başlarında doğan dişi kuzulardır.

2— Bir yaşından sonra kızgınlık gösterenler; bunlar da İlkbaharda, Yazın veya Sonbahar başlarında doğmuş olan dişi kuzulardır.

Mart ayında doğan dişi kuzuların ilk yıllarında buluşa ermeleri % 26 - % 100 arasında değişmektedir (WALRAVE, 1970). Dişi kuzuların Ocak ayında doğmuş olması ile bu oran % 100 e çok yaklaşmaktadır. Fransa'da ilk yılda buluşa eren dişi kuzuların ağırlığı ergin kuzuların ağırlığının % 80 - 65 i kadardır. Dişi kuzular arasında ilk yılda buluşa erenlerle ermiyenler arasında ağırlık yönünden bir farklılık tesbit edilememiştir.

Grafik I de de görüldüğü gibi dişi kuzuların seks mevsimi kısadır. Ayda en az bir defa kızgınlık gösteren dişi kuzuların büyük bir çoğunluğu bu durumlarını sadece bir veya iki ay (Kasım - Aralık) sürdürürler. Romanov cinsi kuzuların büyük bir kısmı daha uzun bir süre (Eylül'den Ocak ayı sonuna kadar) en az ayda bir kere çok belirgin kızgınlık gösterirler. Bunlarda seks mevsimi oldukça uzun sürer. Bu konuda etkin iki faktör vardır. Bunlardan biri hayvanların doğum tarihi diğeri ise genetikle ilgili hususlardır.

(*) J. Thimonier ve Y. Cognie, Bulletin Technique d'Information, 1971: 257.

(**) Dr. Lalahan Zootekni Araştırma Enstitüsü

b) Mevsimlik Anoestrus

İncelenen bütün koyun cinslerinde ayda en az bir defa kızgınlık gösteren dişilerin, belirgin kızgınlık göstermeleri uzun Yaz günlerinde çok az veya hiç yoktur (Grafik I). Bu da, mevsimlik bir anoestrusun bütün koyun cinslerinde ortak bir karakter olduğunu göstermiştir.

Bu anoestrusun süresi şu hususlara bağlıdır:

1— Hayvanların yaşı:

Dişi kuzuların seks mevsimini izliyen mevsimlik anoestrusun süresi ortalama 220 gündür. Bir yıl önce doğmuş dişi kuzuların seks mevsimini izliyen anoestrus'un süresi ise ortalama 150 gündür.

2— Hayvanların genetik yapısı:

Örneğin Solognate cinsi koyunlarda mevsimlik anoestrusun süresi 200 gün, Romanov cinsi koyunlarda bu süre 160 gündür (LAND ve THIMONIER) yine aynı şekilde prealp cinsi koyunlarda mevsimlik anoestrus 115 gün iken Ile - de - France cinsi koyunlarda bu süre 180 gündür.

3— Emzirme dönemindeki anoestrus:

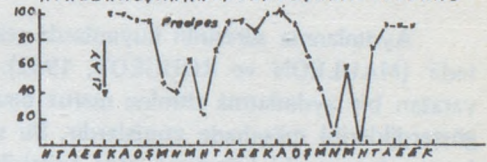
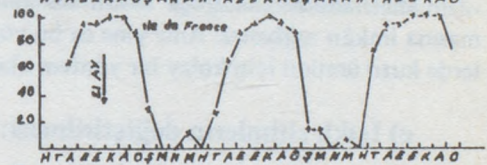
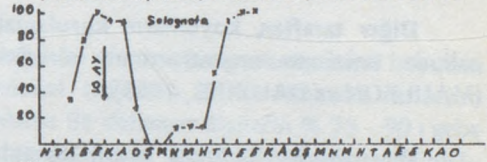
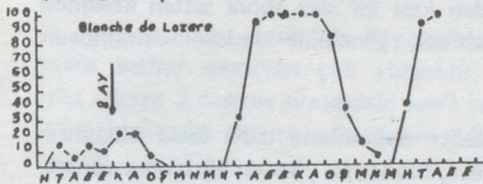
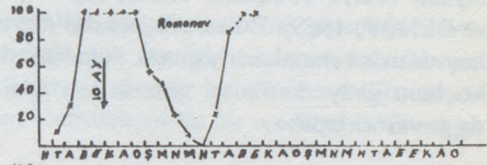
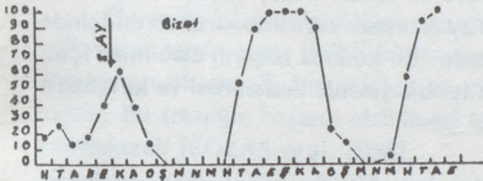
Yavrulamadan sonra çevrimsel oestrus davranışının yeniden başlaması hemen olmaz. Emzirme anoestrusu adı verilen bir seksüel dinlenme süresi vardır. Bu emzirme dönemi anoestrusunun süresi yaklaşık olarak 51 gündür.

KOYUNLARDA REPRODUKSİYONU KONTROL ve ARTIRMA İMKANLARI

a) Seçim:

Bu imkânlar, herşeyden önce seksüel mevsimin uzunluğuna bağlıdır. Bu nedenle, uzun seksüel mevsimi olan bir koyun sürüsü kullanmak yetiştiriciye yarar sağlar. Ayrıca belirli bir koyun cinsi için mevsimlik anoestrus süresindeki özel değişikliklerde önem taşır. Seksüel mevsimin süresi oldukça irsi bir nitelik göstermektedir. Bu nitelik için, ana - kız çiftlerinin analizi ile (WALRAVE, DESVIGNES ve THIMONIER'e göre) $h^2 = 0.5$ lik bir kalıtım nisbeti hesaplanmıştır. Üregen koyunların bu yöndeki seçimi, ilk seksüel mevsimin başında yada ikinci seksüel mevsimin sonunda olabilir, ya da her iki birleştirmede erken gebe kalan koyunlardan doğacak dişi kuzuların muhafazası ile sağlanır.

GRAFİK I— Ayda en az bir kez oestrus olan dişilerin yüzdesi:



b) Geleneksel sürü yönetiminin değiştirilmesi:

Seksüel dinlenme süresi içinde koyunlarda tabii olarak kızgınlık ve ovülasyon sağlamak için; yetiştirici, koyunlarını erken kırkma ya da besleme yolunu veya her ikisini birden uygulayabilir. Ayrıca gastre edilmiş koçların sürüye katılması ile dişi erkek ilişkilerinden yararlanabilir.

Belirsiz kızgınlığın doğal olarak mevcut bulunduğu (mevsimlik anoestrusun başı ve sonu, Nisan - Mayıs) sürelerde gastre edilmiş koçların sürüye katılması bir oestrus davranışının ortaya çıkmasına olanak sağlar (WATSON ve RADFORD, 1960; PRUD'HON ve DENOY, 1969). Bu suretle, seksüel mevsimi 1 ay artırmak veya anoestrus süresi içinde koyunlarda tohumlama yapmak mümkün olmaktadır. Bu konuda başarılı olabilmek için, koçların sürüye katılması yanında koyunların da iyi bir şekilde beslenmesi ve kırılması da gerekmektedir.

Diğer taraftan, koyunların kuzulamalarından kısa bir süre sonra süttten kesilmesi halinde emzirme anoestrusunun süresini azaltmak genellikle imkân dahilindedir (MAULEON ve DAUZIER, 1965).

Bu metodlar oldukça tesirli olmakla beraber doğumların daha fazla sıklaştırılmasına imkân sağlamaz. Ama yine de bu yöntemler, ekonomik yönden kârlı olan dönemlerde kuzu üretimi için kolay bir yöntem olarak kullanılabilir.

c) Işıklı ritimlerin değiştirilmesi:

Aydınlanma süresinin koyunlarda seksüel faaliyet üzerine etkili olduğu bilinmektedir (MAULEON ve ROUGEOT, 1962). Araştırmacılar günlük foto - süre değişimleri yaratan bir aydınlatma ritmine maruz bıraktıkları koyunların yılda iki seksüel faaliyet gösterdiklerini müşahade etmişlerdir. Bu tecrübe, ışıklı şartlanma ile koyunlarda yılda hemen hemen iki kuzulama elde edilebileceğini göstermektedir. Hatta kuzuları daha önceden süttten keserek emzirme anoestrusunun süresinin 30 gün civarında azaltılabileceği ve buna bağlı olarak yaklaşık olarak her altı ayda bir kuzulama ritmi sağlanabileceği düşünülebilir.

Bu metod halen geliştirilme safhasında ve sınırlı olup, ışıklı ritimleri sadeleştirme yollarının araştırılması gerekmektedir.

d) Hormon metodu:

Genellikle Fransız araştırmacıları tarafından tutulan bu teknik vaginal süngerlere dayalı olup, 1965 yılında ROBINSON tarafından ortaya atılmıştır.

Bu teknik 3 amaçla kullanılır.

- 1— Seksüel mevsim veya bunun başlamasından az önceki kızgınlıkların senkronizasyonu.
- 2— Kuzulamaları sıklaştırmak için mevsimlik anoestrus ile emzirme anoestrusunun kesilmesi.
- 3— Dişi kuzuların erken sığaya alınması.

Bu metod koyunların kısa zamanda kızgınlığa gelerek kesin bir guruplaşma elde edilmesini temin eder. Belirli bir zaman içerisinde çok sayıda koyunun tohumlanma sorununun ekonomik bir şekilde ve elverişli şartlar altında bir çözüme bağlanmasını sağlar. Bu tekniğin başarılı olabilmesi için sun'i tohumlama ile bir arada yürütülmesi gerekmektedir (COZAS ve al, 1968).

Hayvanların cinsleri ile fizyolojik durumları ne olursa olsun, seks mevsimi boyunca yavru verimi sonuçları çok yüksektir. Hormonal tedavinin durdurulmasına rastlayan arka arkaya 2 oestrus sırasındaki sun'i tohumlama ile döllenmiş dişilerin % 75 - 90 ı gebe kalabilmektedir. Bu metodla bütün sürünün tohumlanması 20 günlük sürede olabilmektedir.